

Velkommen til dit teknikskab

Din fjernvarme måler
- måler fjernvarme forbruget.

Brugsvands styreenhed

- her kan I styre temperaturen på jeres varme vand. Dog max. 52 grader

Udeføler styreenhed

Bag det sorte, er der en hvid styreenhed, hvor i ved at trykke på +/- kan styre varmekurven. Standart er den sat til 20 grader. En enkelt grad gør meget!

Med pilene kan i styre om systemet skal køre auto eller komfort s.

Auto: lukker for gulvvarmen når der er 18 grader eller mere ude.

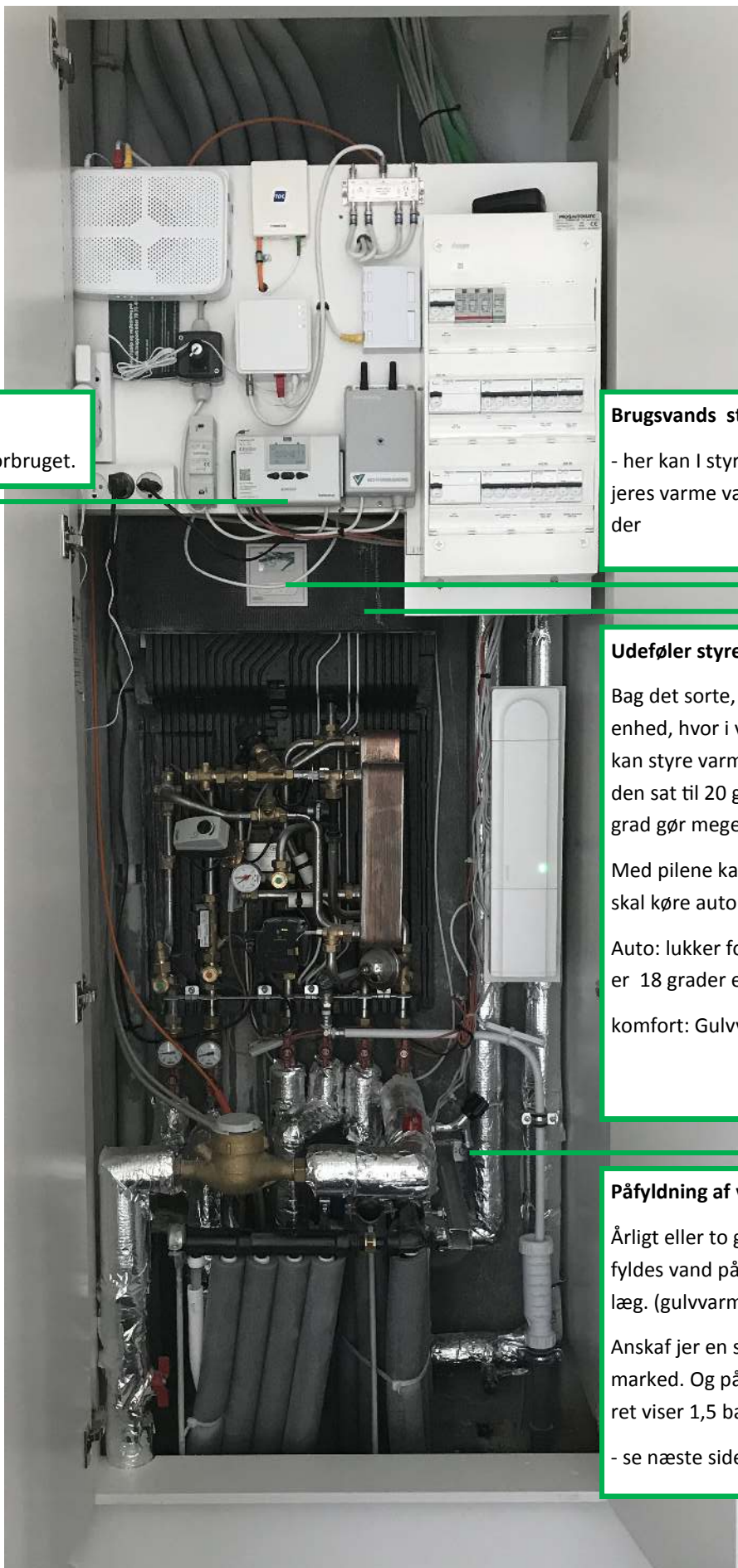
komfort: Gulvvarme året rundt.

Påfyldning af vand på dit anlæg

Årligt eller to gange årligt skal der fyldes vand på Jeres centralanlæg. (gulvvarme) .

Anskaf jer en slange i et bygge marked. Og påfyld til manometret viser 1,5 bar.

- se næste side



Velkommen til dit teknikskab

Påfyldning af vand



Dette er jeres manometer den skal stå på et sted mellem 1-2 bar helst 1,5 bar.

Er der for lavt tryk kan varmen ikke komme rundt i boligen. Er der for højt vil overtryksventillen gå af og der vil blive vådt i teknik skabet



De to haner skal kobles sammen med en slange.

- Fyld evt slangen med vand inden i skruer den på vandhanen for at undgå der kommer luft i systemet.

Tænd for vandet og drej på skruen på toppen af ventilen og hold skarpt øje med manometeret og luk for ventillen og sluk for vandet.